



การจัดสรรตำแหน่งว่าง
ตามความขาดแคลน



สำนักงานปลัดกระทรวงสาธารณสุข
Office of Permanent Secretary

สายงาน/จำนวนที่จัดสรร

ลำดับ	สายงาน	จำนวน
๑	พยาบาลวิชาชีพ	๑,๒๐๐
๒	นักกายภาพบำบัด	๓๕
๓	จพ.วิทยาศาสตร์การแพทย์	๑๓๕
๔	จพ.เภสัชกรรม	๑๖๕
๕	จพ.ทันตสาธารณสุข	๙๘
๖	จพ.เวชสถิติ	๖๖
	รวม	๑,๖๙๙

หลักเกณฑ์การจัดสรร

คณะกรรมการฯ ได้กำหนดเกณฑ์การจัดสรรตำแหน่งว่างโดยพิจารณาความขาดแคลนภายใต้กรอบอัตรากำลังขั้นต่ำ (ร้อยละ ๘๐) ที่สำนักงานปลัดกระทรวงสาธารณสุขกำหนด ดังนี้

๑

- จัดสรรตามความขาดแคลนในภาพรวมเขตสุขภาพร้อยละ ๘๐ จัดสรรร้อยละ ๒๐ ตามความขาดแคลนแต่ละประเภทสถานบริการ สำหรับเขตสุขภาพที่ได้รับจัดสรรน้อยกว่า ๑๐ อัตรา สายงานพยาบาลวิชาชีพ จพ.เภสัชกรรม และ จพ.วิทยาศาสตร์การแพทย์

๒

- จัดสรรตามความขาดแคลนในภาพรวมเขตในสายงานนักร่างกายภาพบำบัด จพ.ทันตสาธารณสุข และ จพ.เวชสถิติ

๓

- วิเคราะห์ความขาดแคลนคิดจากรอบอัตรากำลัง version ๒

หลักเกณฑ์การจัดสรร (ต่อ)

สัดส่วน
ข้าราชการควรมี
แต่ละวิชาชีพ



สายงาน	ร้อยละ
พยาบาลวิชาชีพ/พยาบาลเทคนิค	๙๕
จพ.วิทยาศาสตร์การแพทย์ (นับกรอบรวมนักเทคนิคการแพทย์/นักวิทยาศาสตร์การแพทย์/จพ.วิทยาศาสตร์การแพทย์)	๕๐
จพ.ทันตสาธารณสุข จพ.เภสัชกรรม จพ.เวชสถิติ	๓/๕

ความขาดแคลนแต่ละวิชาชีพ

สายงาน	ประเภทบุคลากร				รวม	กรอบขั้นต่ำ	กรอบขั้นสูง	ขาด/เกิน จากกรอบ ขั้นต่ำ	มีจริงคิดเป็นร้อยละ (ทุกประเภทการจ้างงาน)	ปัจจุบันมี ขรก. ร้อยละ
	ขรก.	พรก.	พกส.	ลจช.						
พยาบาลวิชาชีพ/ พยาบาลเทคนิค	๘๗,๒๕๒	๒๖๐	๖,๕๓๘	๖,๘๐๕	๑๐๐,๘๕๕	๑๐๘,๐๗๙.๒๐	๑๓๕,๐๙๙.๐๐	-๗,๒๒๔.๒๐	๙๓.๓๒	๘๐.๗๓
นักกายภาพบำบัด	๑,๔๓๖	๑๕๔	๖๒๕	๓๐๑	๒,๕๑๖	๔,๔๘๐.๐๐	๕,๖๐๐.๐๐	-๑,๙๖๔.๐๐	๕๖.๑๖	๓๒.๐๕
นักเทคนิค/นักวิทย์/จพ. วิทย์	๕,๒๗๔	๑๓๒	๕๐๒	๔๐๓	๖,๓๑๑	๘,๓๔๙.๒๐	๘,๙๗๑.๐๐	-๒,๐๓๘.๒๐	๗๕.๕๙	๖๓.๑๗
จพ. เภสัชกรรม	๔,๒๑๒	๑๗	๔๔๐	๔๒๒	๕,๐๙๑	๕,๘๐๘.๘๐	๗,๒๖๑.๐๐	-๗๑๗.๘๐	๘๗.๖๔	๗๒.๕๑
จพ. เวชสถิติ	๑,๑๕๒	๒๖	๑๙๗	๑๗๔	๑,๕๕๙	๒,๔๔๓.๐๐	๒,๖๔๐.๐๐	-๘๘๕.๐๐	๖๓.๔๑	๔๗.๑๖
จพ. ทันตสาธารณสุข	๕,๐๕๐	๗	๖๗๖	๑,๒๔๑	๖,๙๗๔	๗,๗๐๓.๒๖	๙,๐๔๘.๐๐	-๗๒๙.๒๖	๙๐.๕๓	๖๕.๕๖

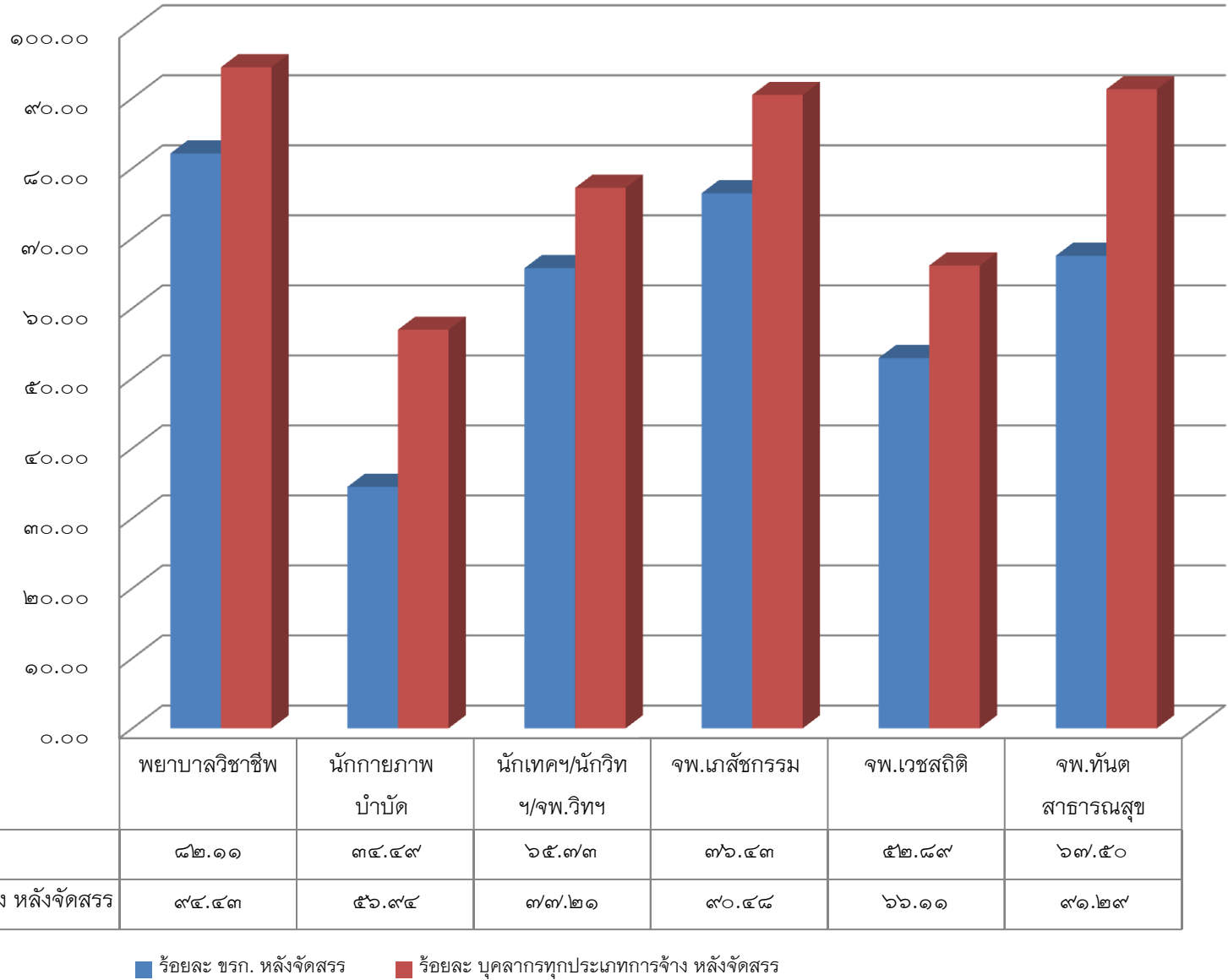
สรุปผลการจัดสรรตำแหน่ง

เขต	พยาบาล วิชาชีพ	นัก กายภาพบำบัด	จพ.วิทยาศาสตร์ การแพทย์	จพ.เภสัช กรรม	จพ.ทันต สาธารณสุข	จพ.เวชสถิติ	รวมทุกตำแหน่ง
๑	๓/๓	๔	๕	๓๐	๑๑	๙	๑๓๒
๒	๖๕	๒	๑๓	๒	๘	๕	๙๕
๓	๔๔	๒	๐	๑๑	๙	๓	๖๙
๔	๔๙	๓	๓	๑๓	๘	๔	๘๔
๕	๑๒๘	๓	๑๐	๓๓	๘	๕	๑๘๗
๖	๑๘๐	๓	๒๒	๑	๑๕	๓	๒๒๘
๗	๑๑๔	๓	๒	๑๘	๒	๕	๑๔๔
๘	๑๑๓	๓	๓	๑๙	๑๓	๕	๑๖๐
๙	๑๙๓	๓	๖๐	๒๓	๑๐	๓	๓๐๔
๑๐	๑๐๘	๓	๑๒	๑	๒	๖	๑๓๒
๑๑	๑๑๖	๓	๓	๓	๓	๔	๑๓๖
๑๒	๙	๓	๒	๓	๕	๖	๒๘
รวม	๑,๒๐๐	๓๕	๑๓๕	๑๖๕	๙๘	๖๖	๑,๖๙๙

สรุปผลการจัดสรรตำแหน่ง

สายงาน	ประเภทบุคลากร				รวม	กรอบขั้นต่ำ	กรอบขั้นสูง	ขาด/เกิน (ขั้นต่ำ)	มีจริงคิดเป็น ร้อยละ (ทุกประเภท การจ้าง)	ปัจจุบันมี ขรก. ร้อย ละ	จัดสรร (อัตรา)	ร้อยละ ขรก. หลัง จัดสรร
	ขรก.	พรก.	พกส.	ลจช.								
พยาบาลวิชาชีพ	๘๗,๒๕๒	๒๖๐	๖,๕๓๘	๖,๘๐๕	๑๐๐,๘๕๕	๑๐๘,๐๗๙	๑๓๕,๐๙๙	-๗,๒๒๔.๒๐	๙๓.๓๒	๘๐.๗๓	๑,๒๐๐	๘๒.๑๑
นักกายภาพ บำบัด	๑,๔๓๖	๑๕๔	๖๒๕	๓๐๑	๒,๕๑๖	๔,๔๘๐	๕,๖๐๐	-๑,๘๖๓.๐๐	๕๖.๑๖	๓๒.๐๕	๓๕	๓๔.๔๙
นักเทคโนโลยี/นักวิทย จพ. วิทย	๕,๒๓๔	๑๓๒	๕๐๒	๔๐๓	๖,๓๑๑	๘,๓๔๙	๘,๙๗๑	-๒๖๖.๔๐	๗๕.๕๙	๖๓.๑๗	๑๓๕	๖๕.๗๓
จพ.เภสัชกรรม	๔,๒๑๒	๑๗	๔๔๐	๔๒๒	๕,๐๙๑	๕,๘๐๙	๗,๒๖๑	-๒,๑๗๐.๐๐	๘๗.๖๔	๓๒.๕๑	๑๖๕	๗๖.๔๓
จพ.เวชสถิติ	๑,๑๕๒	๒๖	๑๙๗	๑๗๔	๑,๕๕๙	๒,๔๔๓	๒,๖๔๐	-๑,๐๘๐.๐๐	๖๓.๔๑	๔๗.๑๖	๖๖	๕๒.๘๙
จพ.ทันต สาธารณสุข	๕,๐๕๐	๗	๖๓๖	๑๒๔๑	๖,๙๓๔	๗,๗๐๓	๙,๐๔๘	-๒,๑๑๔.๒๖	๙๐.๕๓	๖๕.๕๖	๙๘	๖๗.๕๐

สรุปร้อยละบุคลากรทุกประเภทหลังจากจัดสรรตำแหน่ง

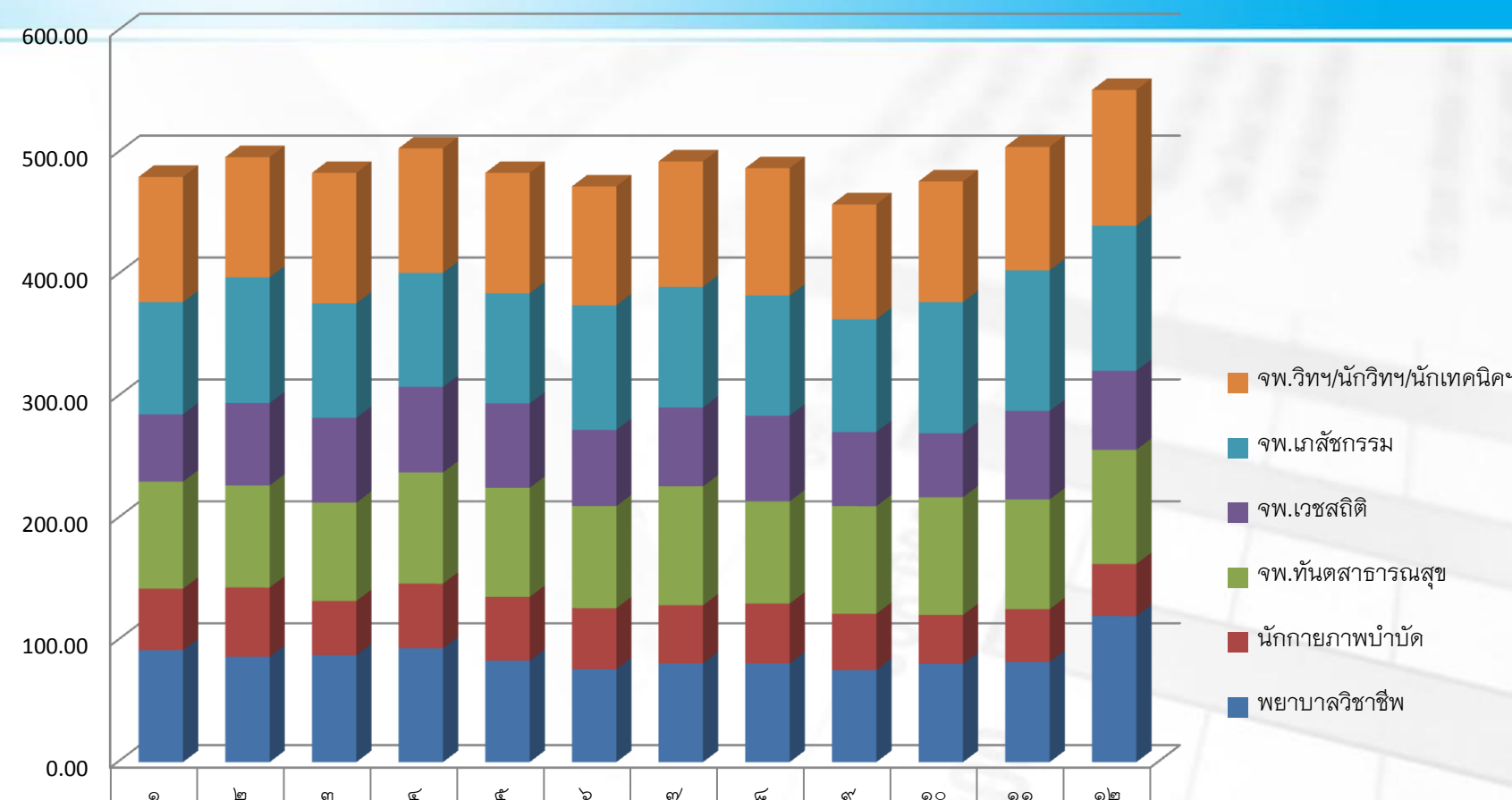


ร้อยละ ขรก. หลังจัดสรร	๘๒.๑๑	๓๔.๕๙	๖๕.๗๓	๗๖.๔๓	๕๒.๘๙	๖๗.๕๐
ร้อยละ บุคลากรทุกประเภทการจ้าง หลังจัดสรร	๙๔.๔๓	๕๖.๙๕	๗๗.๒๑	๙๐.๔๘	๖๖.๑๑	๙๑.๒๙

■ ร้อยละ ขรก. หลังจัดสรร

■ ร้อยละ บุคลากรทุกประเภทการจ้าง หลังจัดสรร

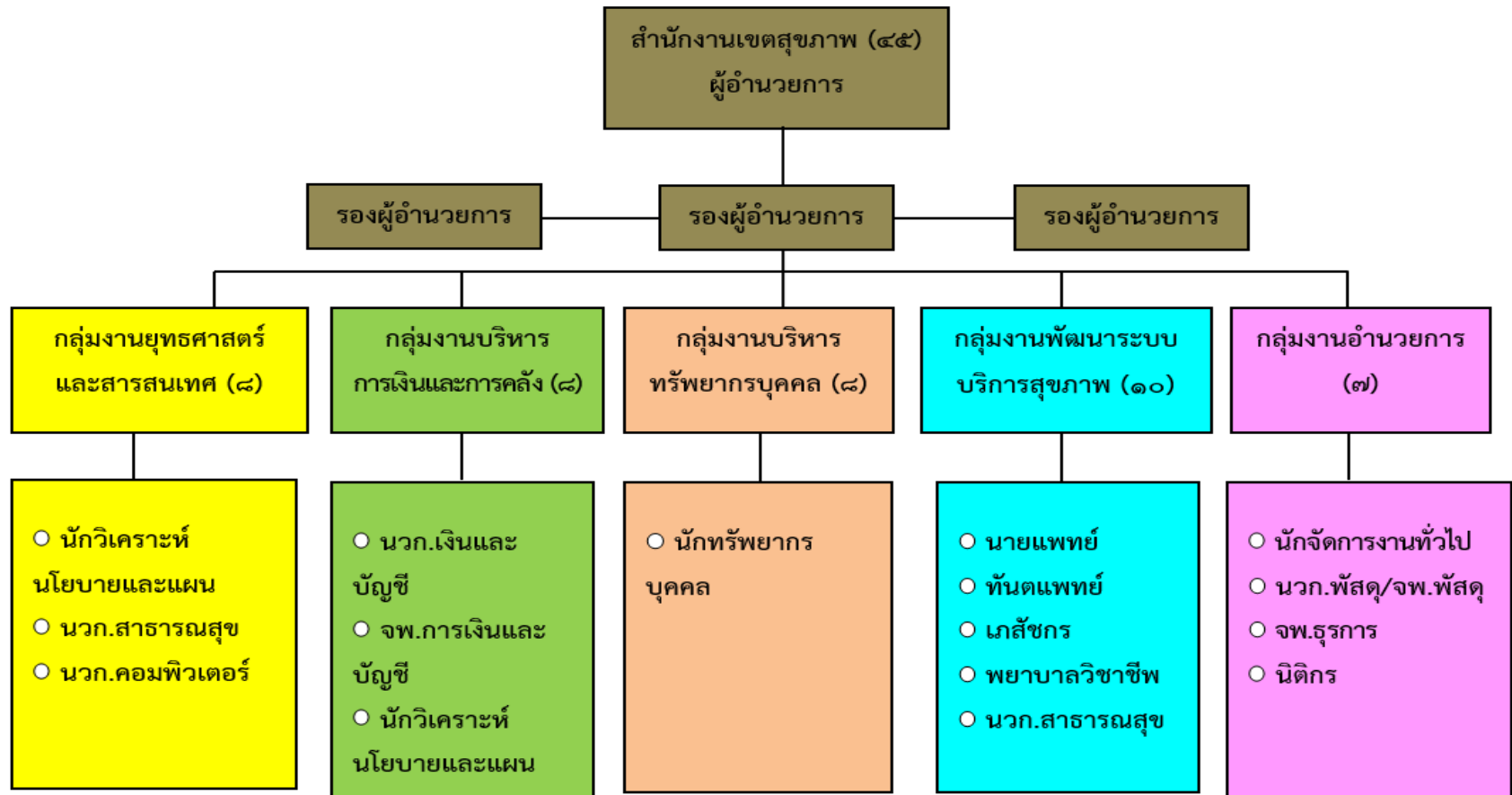
สรุปร้อยละข้าราชการที่มีเมื่อได้รับจัดสรรตำแหน่ง



	๑	๒	๓	๔	๕	๖	๗	๘	๙	๑๐	๑๑	๑๒
จพ.วิทยา/นักวิทยา/นักเทคนิคฯ	๑๐๒.๓๔	๙๘.๖๔	๑๐๓.๐๕	๑๐๒.๑๖	๙๘.๓๗	๙๓.๕๑	๑๐๒.๙๒	๑๐๔.๔๘	๙๔.๒๙	๙๙.๐๐	๑๐๑.๒๕	๑๑๑.๒๘
จพ.เภสัชกรรม	๙๒.๐๑	๑๐๓.๐๓	๙๓.๘๙	๙๓.๕๖	๙๐.๓๘	๑๐๒.๒๘	๙๙.๐๕	๙๘.๕๓	๙๒.๔๕	๑๐๓.๖๖	๑๑๕.๔๕	๑๑๙.๐๙
จพ.เวชสถิติ	๕๕.๑๙	๖๓.๖๓	๖๓.๖๑	๗๐.๑๐	๖๙.๑๘	๖๒.๕๐	๖๔.๖๓	๗๐.๒๓	๖๐.๘๖	๕๒.๔๓	๗๒.๕๖	๖๔.๘๐
จพ.ทันตสาธารณสุข	๘๓.๘๓	๘๓.๗๓	๘๐.๖๔	๙๑.๒๕	๘๙.๕๕	๘๓.๗๐	๙๓.๕๘	๘๓.๙๓	๘๘.๒๘	๙๖.๕๓	๙๐.๐๑	๙๓.๖๖
นักกายภาพบำบัด	๕๐.๔๒	๕๖.๘๐	๔๔.๔๔	๕๓.๐๐	๕๒.๓๒	๕๐.๑๓	๔๓.๖๒	๔๙.๐๓	๔๖.๑๒	๔๐.๒๐	๔๓.๒๓	๔๒.๓๗
พยาบาลวิชาชีพ	๙๑.๘๐	๘๖.๔๑	๘๗.๗๑	๙๓.๓๘	๘๓.๑๗	๗๖.๑๑	๘๐.๙๘	๘๐.๙๘	๗๕.๕๕	๘๐.๕๑	๘๒.๒๓	๑๑๙.๗๘

การจัดสรรตำแหน่งสายสนับสนุนให้เขตสุขภาพ

ร่างโครงสร้างและกรอบอัตรากำลัง



การจัดสรรตำแหน่งสายสนับสนุนให้เขตสุขภาพ

จัดสรรตำแหน่งข้าราชการให้เขตสุขภาพ

จำนวน ๓ สายงาน สายงานละ ๑ ตำแหน่ง รวม ๘๔ อัตรา

สายงาน	ระดับ	จำนวน
๑ นักจัดการงาน	ปก./ชก	๑๒
๒ นักทรัพยากรบุคคล	ปก./ชก	๑๒
๓ นิติกร	ปก./ชก	๑๒
๔ นักวิเคราะห์นโยบายและแผน	ปก./ชก	๑๒
๕ นวก.คอมพิวเตอร์	ปก./ชก	๑๒
๖ นวก.เงินและบัญชี	ปก./ชก	๑๒
๗ นวก.พัสดุ	ปก./ชก	๑๒



แผนการดำเนินการ

เขตสุขภาพ

สป.

การดำเนินการ	กำหนดการแล้วเสร็จ
กระจายตำแหน่งลงสถานบริการตามเงื่อนไขที่ สป. กำหนด	ภายใน ๓ พ.ค.๖๐
วันที่ผลการกระจายตำแหน่งในระบบ HROPS	ภายใน ๓ พ.ค.๖๐
เตรียมการสรรหาบุคคล	ภายใน ๓๐ พ.ค.๖๐

คัดเลือกบุคคล/จัดทำคำสั่งบรรจุ ภายใน ๓๐ มิ.ย.๖๐

การดำเนินการ	กำหนดการแล้วเสร็จ
ตรวจสอบผลการกระจายตำแหน่งลงสถานบริการ	ภายใน ๗ พ.ค.๖๐
เสนอ อ.ก.พ.กระทรวง กำหนดตำแหน่ง	ภายใน ๑๘ พ.ค.๖๐
เสนอ อ.ก.พ.สป. ตัดโอน ตำแหน่ง	ภายใน ๓๐ พ.ค.๖๐

แจ้งมติ อกพ.กระทรวง/ อกพ.สป. พร้อมจัดทำคำสั่ง กำหนดตำแหน่ง ภายใน ๑๐ มิ.ย.๖๐



THANK YOU



สำนักงานปลัดกระทรวงสาธารณสุข
Office of Permanent Secretary